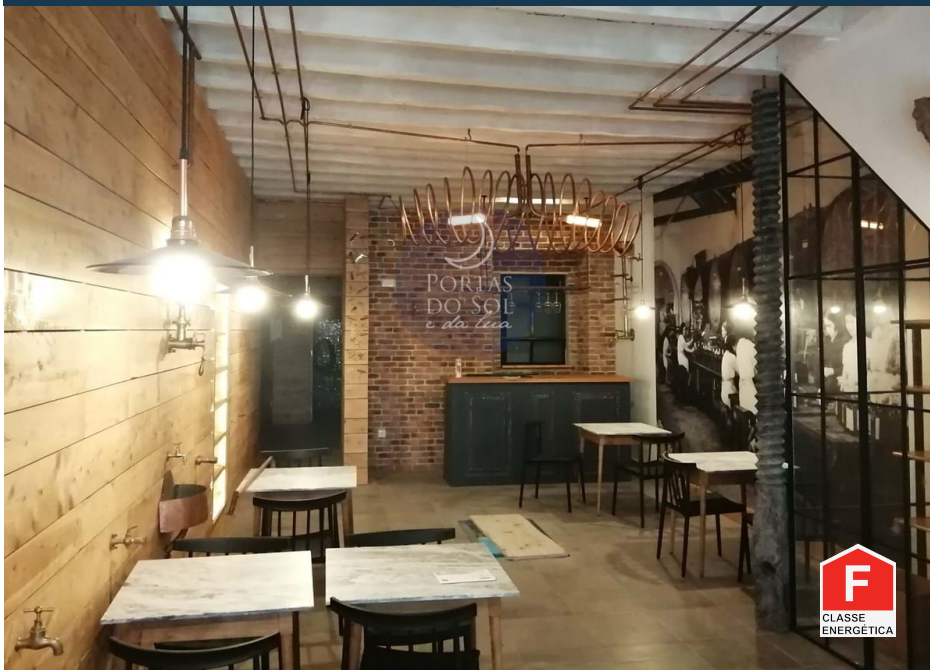




218 000 € | Ref. 1343 | Cartaxo E Vale Da Pinta |  
Cartaxo



98 m2



236,8 m2



98 m2



3



4



×



×

## Charmant immeuble avec restaurant et logement

Immeuble de 3 étages en propriété totale, rénové avec beaucoup de charme, composé de r/c avec petit restaurant prêt à l'emploi (cuisine équipée); salle de bain, pièce principale. 1er étage avec un appartement de 2 chambres avec cuisine équipée d'espace ouvert pour salle commune, 2 salles de bains, une avec accès par l'une des chambres, les deux salles de bains complètes et 2 chambres avec placard intégré. Sur le 2ème étage, cuisine ouverte pour salon, 1 salle de bain et « zone chambre » (avec possibilité d'être fermée). Le 1er et le 2ème étage ont accès au toit / terrasse avec barbecue. Situé dans le centre-ville dans un endroit avec beaucoup de visibilité et de mouvement. Idéal pour l'investissement et/ou l'usage privé.

AMI: 11798 | R. João Afonso, 57 Santarém / R. do Jasmim, 1 Caldas da Rainha  
TEL: | Email: [geral@portasdoledalua.pt](mailto:geral@portasdoledalua.pt)